



Europalaan 63
5531 BE Bladel

Met een royale garage &
fantastische achtertuin

Vrijstaand wonen

Gelegen bij het bruisende centrum



0497-229030 | info@revastmakelaardij.nl
revastmakelaardij.nl

Kenmerken & specificaties



Bouwjaar:
1951

Soort:
Vrijstaande woning

Slaapkamers:
4

Inhoud:
499 m³

Woonoppervlakte:
129 m²

Perceeloppervlakte:
645 m²

Externe bergruimte:
32 m²

Extra's:

- Op loopafstand van de markt van Bladel
- Dak volledig vernieuwd
- Fantastische achtertuin
- Diverse bijgebouwen

Omschrijving

Opzoek naar een gezinswoning centraal in het dorp met de behoefte aan een riante tuin? Beide komen samen bij de Europalaan 63! Combinaties als deze zijn schaars dus laat je verrassen door wat het huis en zeker ook de tuin het gezin te bieden heeft. Het huis zelf heeft daarnaast maar liefst 4 slaapkamers, ruime woonkamer met een heerlijke tuinkamer en biedt het huis een zelfstandig atelier/kantoorruimte! Echt een fijne en complete gezinswoning. Kom langs om de sfeer te beleven!

BEGANE GROND

Entree

Middels de keurig aangelegde voortuin met aan beide zijde ruimte om de auto te parkeren bereik je de voordeur welke toegang geeft tot de entreehal. De hal is voorzien van een donkere tegelvloer welke doorloopt in de keuken en bijkeuken. De wanden en het plafond zijn voorzien van stucwerk. De entreehal geeft toegang tot de keuken, de trap naar de eerste verdieping en de meterkast. De meterkast welke begin 2000 volledig is vernieuwd en is tevens voorzien van een automaat voor de autolader en is daarmee klaar voor de toekomst.

Keuken

De keuken is ruim van opzet en beschikt over een mooi donkere granieten werkblad. Alle benodigde apparatuur is aanwezig zoals een bouwknacht gaskookplaat met 4 pitten, grote liebherr vriezer met 6 lades, een koelkast van siemens, een afzuigkap, combi oven-magnetron en vaatwasser. De grote raampartij in het midden van de keuken zorgt voor een prettige lichtinval op het werkblad en geeft een fijne beleving in de ruimte. In de keuken is voldoende plaats voor een 4 persoons eettafel.

Woonkamer

Kom je vanuit de keuken de woonkamer binnen dan valt de knusse zithoek direct op. Deze is aan de voorzijde van de woning gelegen en heeft door de aanwezigheid van grote raampartijen ook een gezellige verbinding met de straat. De woonkamer is voorzien van een houten vloer, in 2019 gestucte muren en een gestuct plafond. Midden in de kamer is een heerlijke houthaard aanwezig welke in de winterdag voor veel sfeer kan zorgen. Meer dan voldoende ruimte blijft er in de kamer over voor de eettafel om hier gezellig te dineren.

Tuinkamer.

Behoudens de woonkamer kan er heerlijk in de tuinkamer gezeten worden. Deze voormalige overkapping is in 2020 kwalitatief met de woonkamer verbonden doordat hier een glazen schuifwand is geplaatst, een geïsoleerde vloer met tegelafwerking is gelegd en spotjes in het plafond zijn voorzien. Deze heerlijke, zeer lichte ruimte wordt middels een elektrische radiator verwarmd. Zowel middels de dubbele tuindeuren vanuit de woonkamer als vanuit de bijkeuken en via de achterom is de tuinkamer bereikbaar.

Bijkeuken

De bijkeuken is als verlengstuk van de keuken ruim van opzet en voorzien van een tegelvloer, stucwerk wanden en plafond en geeft volop ruimte aan de was apparatuur en een extra koelkast/vriezer.

Toilet

Het toilet is deels betegeld, voorzien van een vrij hangend closet en beschikt een draairaampje voor ventilatie.

Kelder

Lopende naar de entreehal is onder de trap nog een ruime kelder gelegen. Met een hoogte van 1,63 meter geeft deze kelder veel opslagruimte.

EERSTE VERDIEPING

Op de verdieping verbindt de overloop 3 slaapkamers, de badkamer en een vaste trap naar de tweede verdieping. Deze overloop is logisch en overzichtelijk en voorzien van spagtelputz wanden, een mdf plafond met inbouwspots en een laminaat vloer.

Master bedroom

De master bedroom is gelegen aan de tuinzijde van de woning en is zeer ruim. De aanwezige raampartijen zorgen hier voor veel licht en de inbouwkast geeft voldoende plaats voor het ophangen en leggen van kleding.

Slaapkamer 2 en 3

De tweede slaapkamer is gelegen aan de tuinzijde van de woning en is met de aanwezigheid van een dubbele raampartij en een deur naar het balkon zeer rijk aan daglicht. De derde slaapkamer is gelegen aan de voorzijde van de woning. Beide slaapkamers beschikken over gestucte muren, mdf plafonds en een laminaatvloer. Ruimtelijk zijn beide kamers zeer geschikt als kinderkamer en/of thuiswerkplek.

Badkamer

De badkamer is deels betegeld en compleet ingericht met een wastafelmeubel, een douche, ligbad en vrij hangend closet. Het dubbele raam zorgt voor daglicht en ventilatie.

TWEEDE VERDIEPING

In 2019 is de zolderverdieping aangepakt en voorzien van gestucte muren, vloerbedekking en opslagruimte onder de knieschotten. Op de voorzolder hangt de gehuurde cv-ketel, de achterzolder is geschikt om bijvoorbeeld als slaapkamer te gebruiken.

TUIN

Wauw, wat een heerlijke achtertuin heeft deze woning! Zeker voor een locatie zo dicht tegen het centrum van het dorp is een perceel van dit formaat uniek. Dat de achtertuin wat lager is gelegen dan het terras zorgt voor een mooi zicht en een ruimtelijke beleving. In de tuin is volop gras aanwezig en maken enkele bomen het plaatje compleet. Het kinderspeelhuisje gaat helemaal op in de ruimte en blijft bij verkoop achter. Helemaal achter in de tuin staat nog een houten tuinschuur van 1,80m x 3,00m, ideaal voor de opslag van tuingereedschap.

Garage

De grote grage is in 2008 afgebouwd en is volledig geïsoleerd. Deze ruimte is zeer functioneel voor opslag maar ook voor hobbymatig gebruik. Er is voldoende elektra aanwezig en de handmatig bediende roldeur in het verlengde van de oprit zorgt voor een goede toegankelijkheid.

Terrasoverkapping

Achter de garage is met dezelfde dakhoogte als de garage een zeer ruimte overkapping aanwezig. Deze overkapping is aan drie zijde gesloten wat ervoor zorgt dat heerlijk uit de wind gezeten kan worden. Onder de vloer van het terras is een put aanwezig waar de grondwaterpomp opgesteld kan worden. De grondwaterbron is reeds aanwezig.

Het atelier

In de tuin is in 2020 een volledig vrijstaand atelier geplaatst. Vanuit deze ruimte met uitkijk over de tuin is het heerlijk tot rust komen en kan perfect uitvoering gegeven worden aan een artistieke hobby en als thuiswerkplek worden gewerkt. Het atelier is uit hout opgetrokken met een dakbedekking van shingles. Van binnen zijn de wanden behangen, is een spanplafond aangebracht voor de geluidsreductie en ligt er laminaat op de vloer. Verwarmd wordt het atelier middels een elektrische radiator.

De achtertuin is bereikbaar middels een looppoort evenals een schuifpoort aan de linkerkant van het perceel.

BIJZONDERHEDEN

- Energielabel C
- Muur-, dak- en spouwisolatie aanwezig
- Dak volledig vernieuwd
- Op loopafstand van de markt van Bladel
- Perceel van maar liefst 645 m²
- 4 slaapkamers
- Vrijstaand atelier/kantoor in de tuin uit 2020
- Grote garage met terrasoverkapping uit 2008
- Tuinkamer uit 2020
- Begane grond in 2019 gestuct
- Dubbele oprit
- Huur CV-ketel van Kemkens met een huurbedrag van 29,95 per maand, lopende tot xx-xx-xxxx
- Middels radiatoren verwarmd, de serre en het atelier middels elektrische radiatoren
- Na het verlopen van de ontbindende voorwaarden vragen wij een bankgarantie of waarborgsom van 10% bij de notaris te storten.















Eerste verdieping





















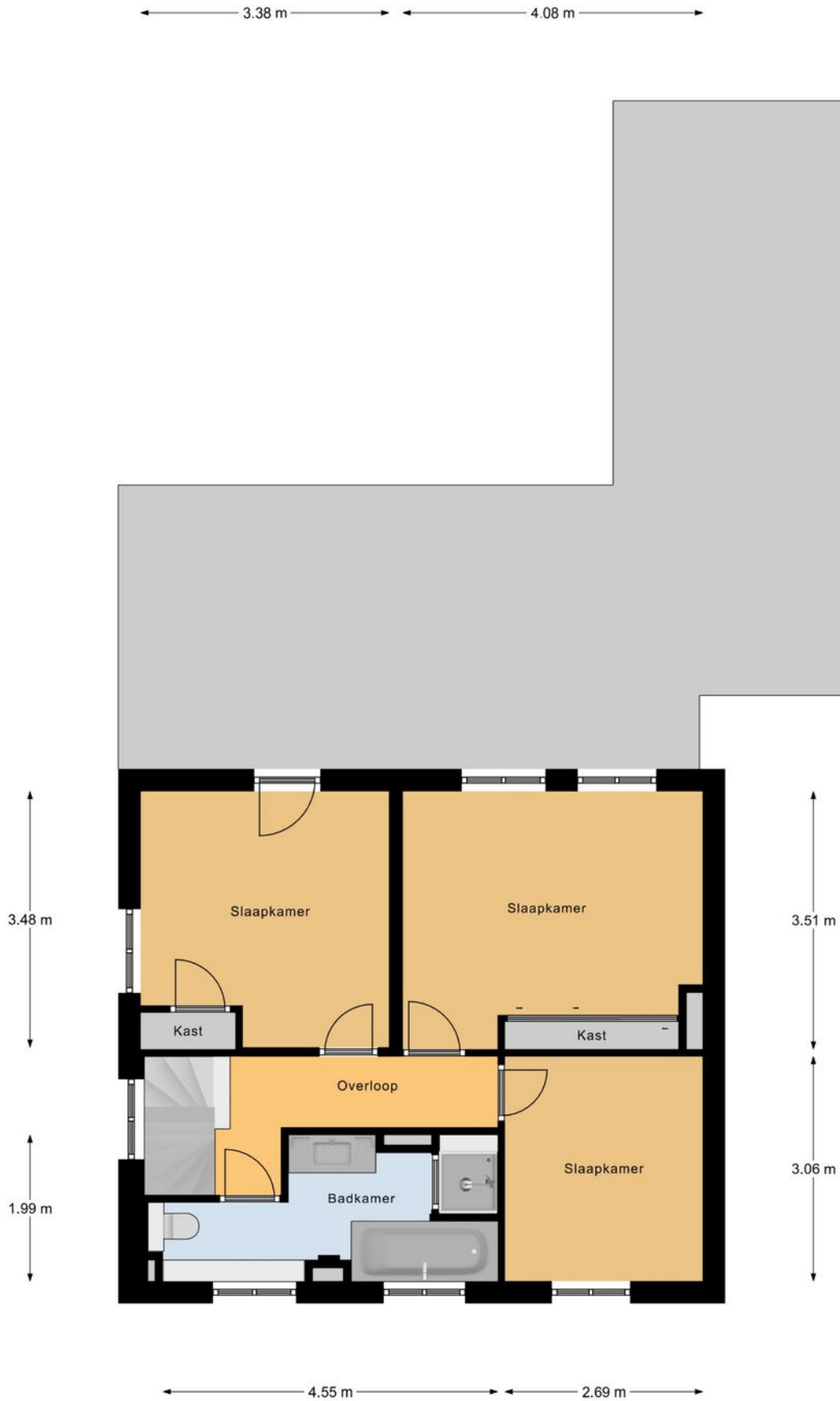
Plattegrond



Begane Grond

betreffen indicatieve plattegronden, hier kunnen geen rechten aan ontleend worden

Plattegrond

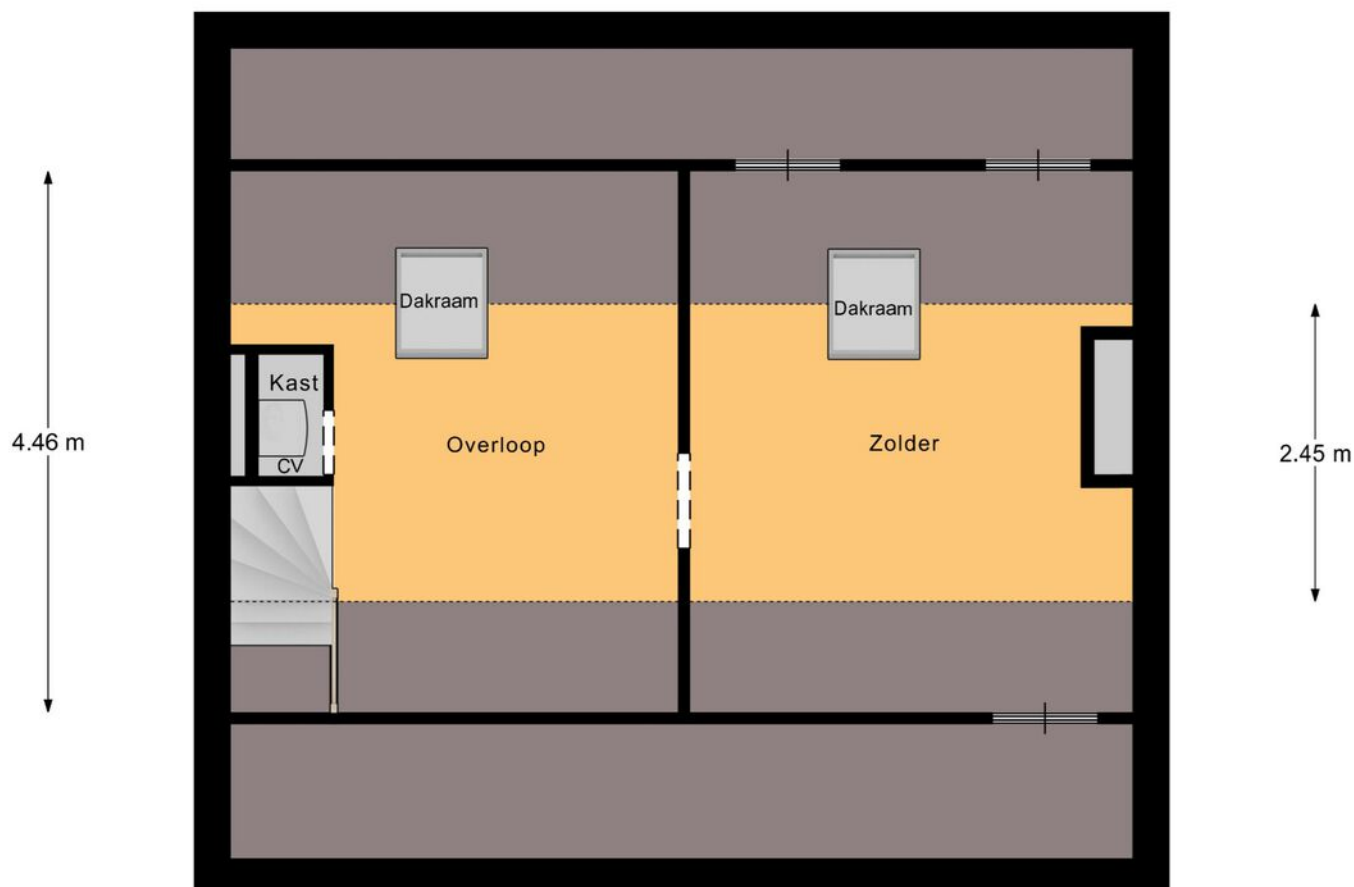


1e Verdieping

"betreffen indicatieve plattegronden, hier kunnen geen rechten aan ontleend worden"

Plattegrond

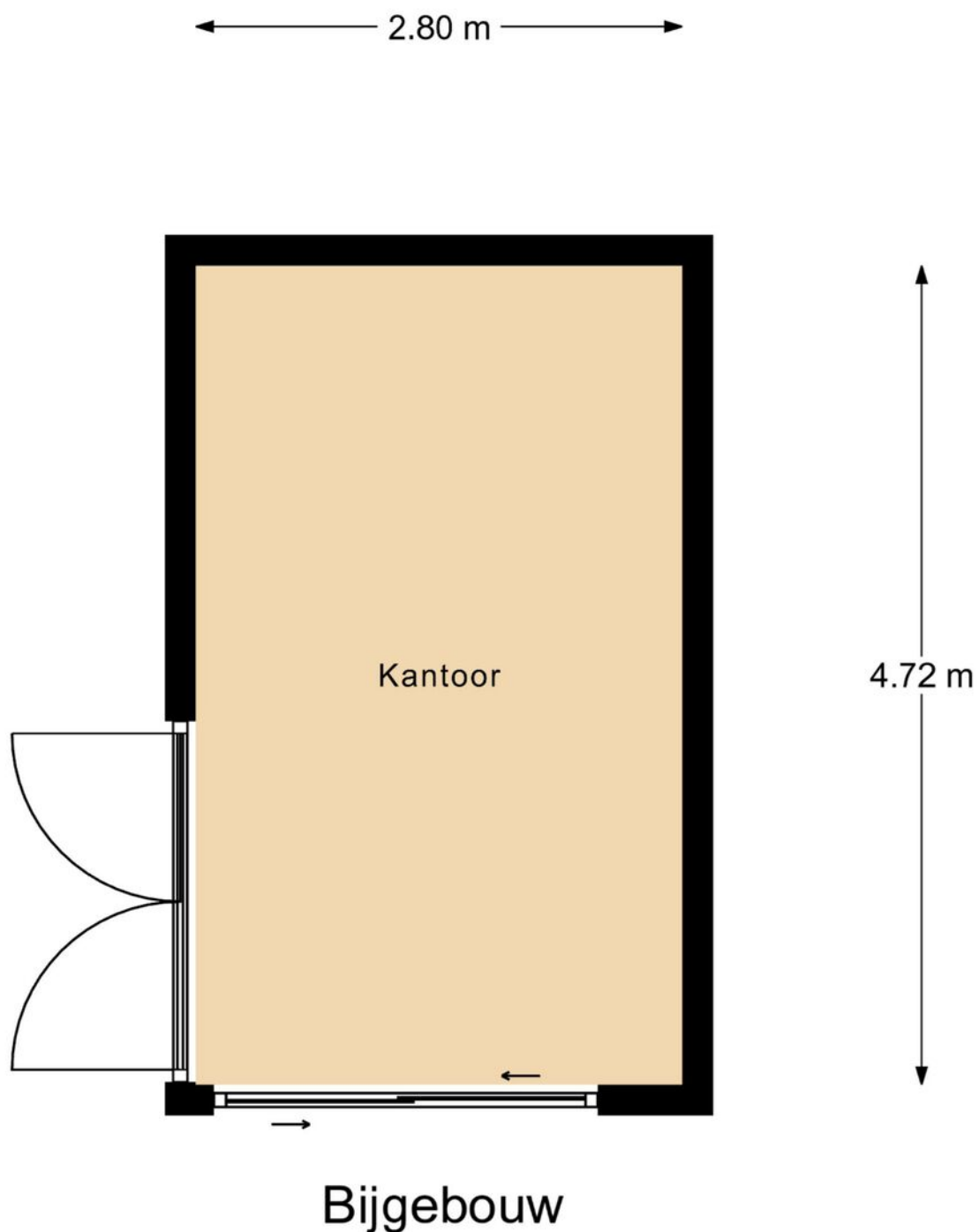
← 3.68 m → ← 3.59 m →



2e Verdieping

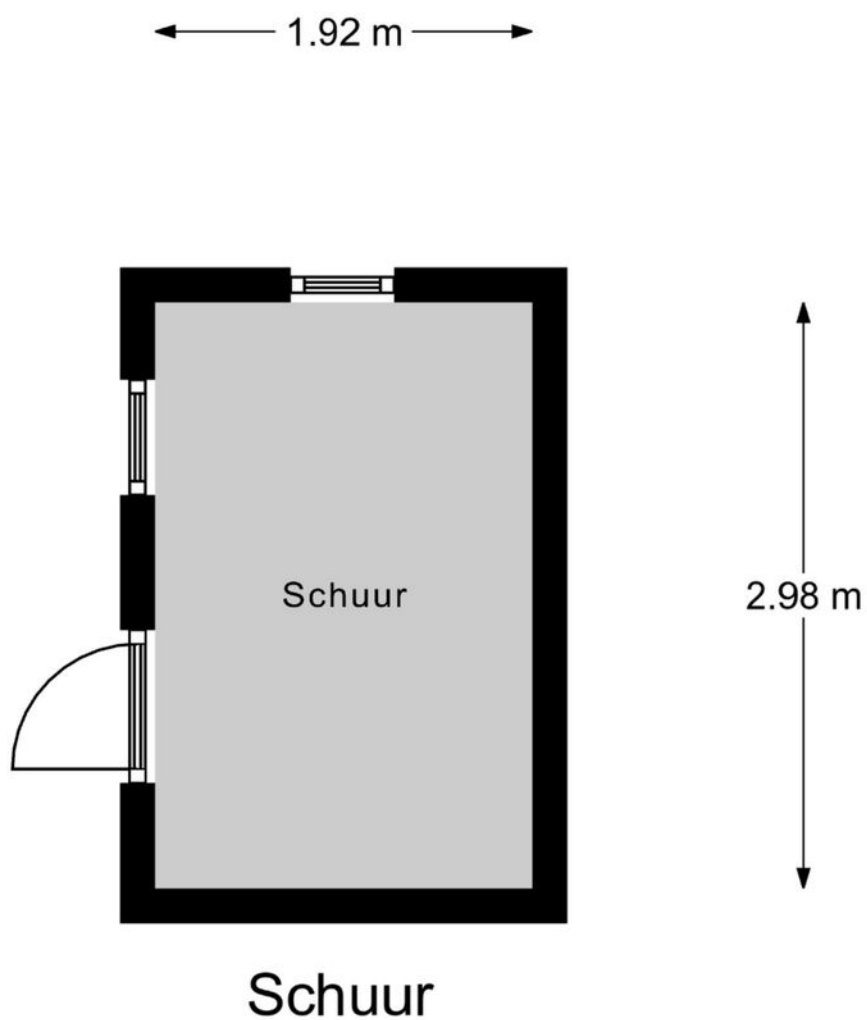
"betreffen indicatieve plattegronden, hier kunnen geen rechten aan ontleend worden"

Plattegrond



"betreffen indicatieve plattegronden, hier kunnen geen rechten aan ontleend worden"

Plattegrond

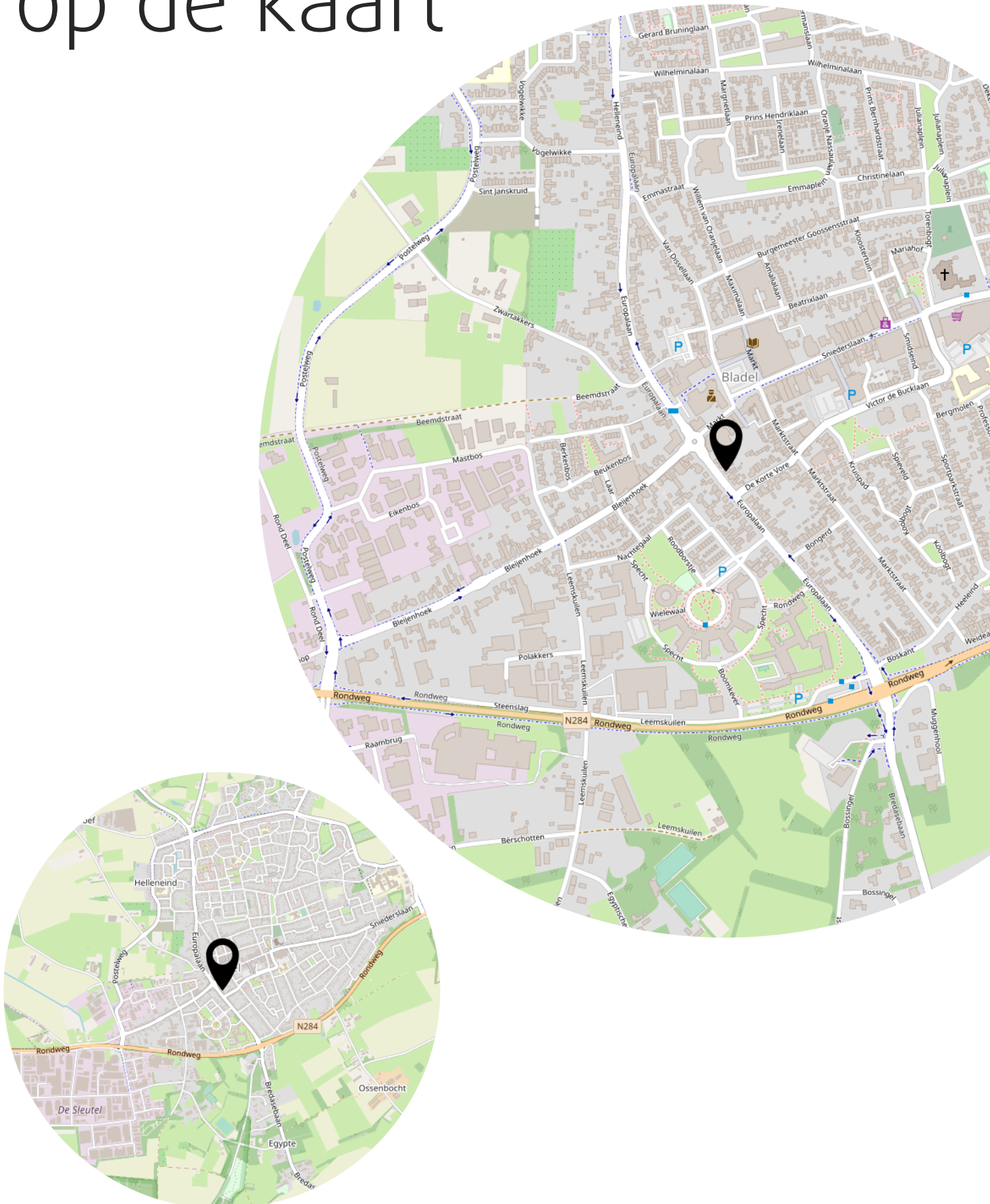


"betreffen indicatieve plattegronden, hier kunnen geen rechten aan ontleend worden"

Kadastrale kaart



Locatie op de kaart



Revast Makelaardij



Revast Makelaardij
Het meest flexibele makelaarskantoor
van de Kempen!

VERKOOP

AANKOOP

TAXATIES

HYPOTHEEK

VERHUUR

VASTGOEDBEHEER

Heb je
interesse?



Hof 35
5571 CB Bergeijk

0497-229030
info@revastmakelaardij.nl
revastmakelaardij.nl

